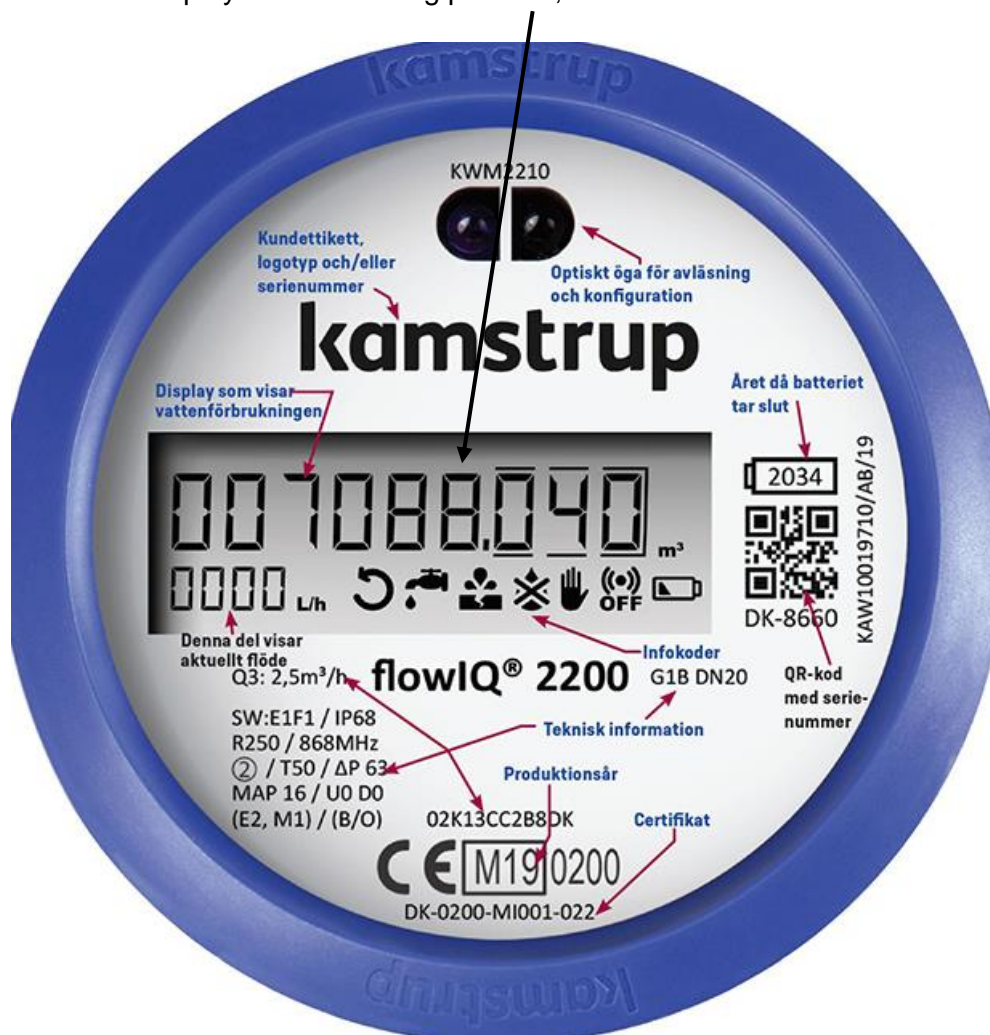







Kamstrup flowIQ 2200

Displayen visar vattenförbrukningen. Siffrorna till vänster om punkten visar kubikmeter och de markerade siffrorna till höger om punkten visar liter (i detta exempel är displayens förbrukning på 7088,040 m³).



Infokoder

Blinkande infokod:	Betydelse:
	Vatten i mätaren har inte stått stilla i minst en timme utan avbrott under de senaste 24 timmarna. Det kan vara ett tecken på en läckande kran eller toalett eller på ett läckage efter mätaren.
	Vattenförbrukningen har varit hög hela tiden i en halvtimme, vilket indikerar ett rörbrott.
	Mätaren är torr. I detta fall görs inga mätningar.
	Vatten flödar åt fel håll genom mätaren.
	Bedrägeriförsök. Mätaren kan inte längre rätteligen användas för debitering.
 Blinkar	Mätaren står fortfarande i transportläge med den inbyggda radiosändaren avstängd. Sändaren slås på automatiskt när den första litern vatten runnit genom mätaren.
	RADIO OFF lyser med fast sken. Radio är definitivt avstängd. Kan slås på via METERTOOL eller Data Tool.
	Ikonen visar när 6 månader återstår av den förväntade kapaciteten (eller när spänningen sjunker under 2,9V).

Infokoderna försvinner när händelsen som aktiverat koden ej längre existerar.



försvinner när vattnet har stått stilla i en timme.



försvinner när förbrukningen återgår till normal nivå.



försvinner när vattnet flödar i rätt riktning.



försvinner när mätaren mäter vatten och ej längre är tom.



kvarstår i displayen om försök att till exempel öppna mätaren har gjorts.